

粗大ごみ・使用済み小型家電

受入収集を下記のとおり実施します。

受入日：令和7年4月6日(日) 雨天決行
 受入時間：午前8時～午前11時まで
 受入場所：永平寺河川公園 下流駐車場

受入日：令和7年5月18日(日) 雨天決行
 受入時間：午前7時～午前11時まで
 受入場所：松岡総合運動公園 北側駐車場

※ どちらかご都合の良い日をご利用ください。
 ※ 開始直後、終了間際は大変混み合います。時間に余裕をもってご利用ください。

ご協力下さい！

- ① 搬入の際は、必ず裏面の申込書に、**住所・世帯主名・品目の数量・金額・合計金額**を記入の上、持参して下さい。
- ② 料金は おつりのないようお願いします。
- ③ 受付時間以外には絶対に出さないようお願いします。
- ④ 申込書に記載してある受入(収集)できない粗大ごみは、絶対に持ち込まないでください。
- ⑤ 事故防止・円滑収集のため、一方通行で行います。ご理解・ご協力下さいますようお願いいたします。
- ⑥ 「除湿機・加湿機」はフロンガス不使用のみを受入れします。フロンガス使用の物は家電小売店、広域圏清掃センターへご相談下さい。
- ⑦ 「スプリングのあるマットレス」の受入れはできません。広域圏清掃センターへご相談ください。
 ※ 除湿器・加湿器、スプリングのあるマットレスは、広域圏清掃センター(あわら市笹岡33-3-1) (電話 74-1314 別途手数料がかかります。)
- ⑧ 「出してもいい？」と疑問に思ったら下記までお電話ください。

◎問い合わせ先：永平寺町 住民税務課 電話 0776-61-3945

使用済み小型家電収集のご案内

永平寺町では、リサイクルの精度向上のため、次のとおり使用済み小型家電の分別収集に取り組んでいます。皆さまのご理解とご協力をお願いします。

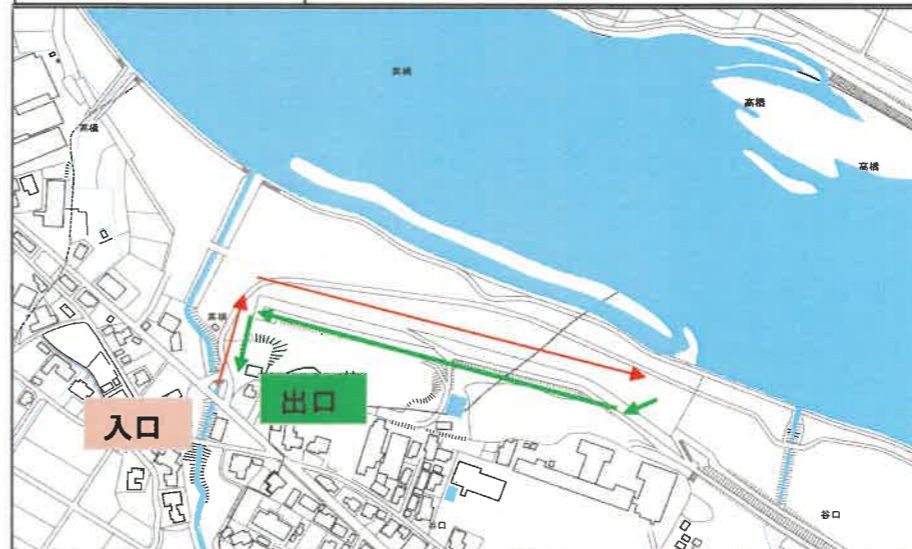
○粗大ごみの日に収集できるもの○

- ・AV機器・PC周辺機器・カー用品(電子機器)・趣味電化製品・生活家電(家電リサイクル品除く)
- ・家庭用医療機器・調理家電など

- ★ コンセントや電池等を使用している家電製品、一人で持ち運べる程度のものが対象となります。
- ★ 電池・バッテリーは取り外してください。★ 灯油等の燃料は完全に抜き取ってください。

×▽使用済み小型家電として収集できないもの▽×

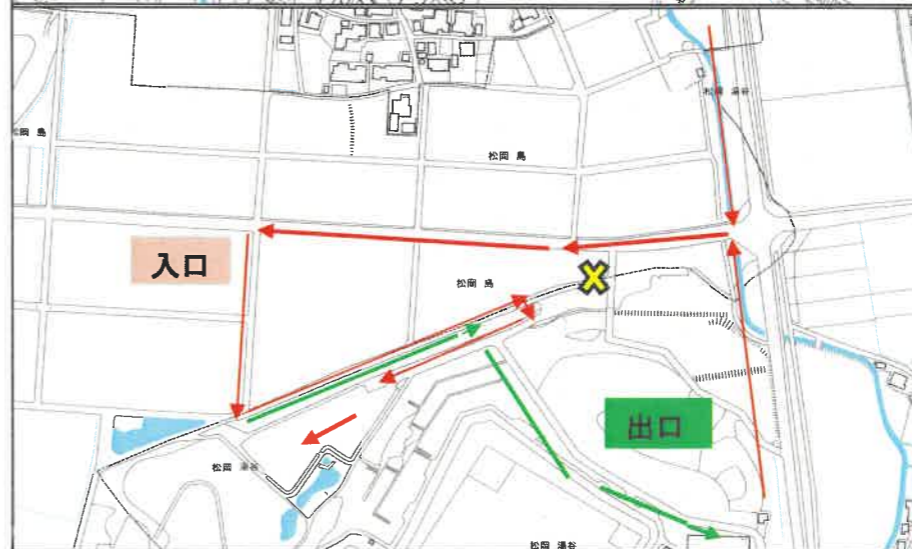
家電リサイクル法対象商品ほか	・テレビ、エアコン、冷蔵庫、冷凍庫、洗濯機、衣類乾燥機、除湿機、加湿機(フロンガス使用のもの)、 ・パソコン(デスクトップ、ノート、タブレット) ・ブラウン管および液晶ディスプレイ ※ これらは、粗大ごみとしても収集できません。
大型の家電製品	電子オルガン、エレクトーン、家具調こたつ、マッサージチェア、業務用OA機器、ランニングマシンなどの一人で持ち運べないような大型のもの ※ これらは、従来どおり粗大ごみとして収集します。 ※ 電気カーペット・電気毛布は、町内の電気店等にご相談ください。



永平寺地区会場

入口から出口までは一方通行となります。

会場は高橋側よりお入りください。花谷側は進入禁止となっておりますのでご協力をお願いします。



松岡地区会場

入口から出口までは一方通行となります。

入口側×印からの会場への進入及び、出口側からの進入は禁止となりますのでご協力をお願いします。

粗大ごみ搬入申込書

住所: 永平寺町

世帯主名:

車・付属用品類				
行	品目	単価	数量	金額
あ	一輪車	300		
	押し車(子供用)	100		
か	空気入れ	100		
	車イス	400		
さ	原付バイク(125cc以下)	800		
	三輪車(幼児用)	200		
	自転車(幼児用補助輪付き)	300		
	自転車	400		
	シルバーカー(手押し)	300		
た	スキーキャリア	200		
	台車	300		
	チャイルドシート	200		
	タイヤ18インチまで(ホイール付き)	700		
は	タイヤ18インチまで(ホイールなし)	600		
	ベビーカー	200		
	ヘルメット	100		
	歩行器	300		
ら	ホイールのみ	300		
その他	ルーフボックス	200		

趣味用品(野外品・スポーツ・園芸・楽器)				
行	品目	単価	数量	金額
あ	編み機	200		
	植木台	200		
	エレクトーン	500		
か	オルガン	300		
	ギター類	100		
	キャンプ用(テーブル)イス	100		
	金属バット	100		
さ	草刈機	400		
	くわ	100		
	健康器具	300		
	ゴルフクラブ(一本)	100		
た	ゴルフバック	200		
	サーフボード	300		
	スキー板(1組)	200		
	スキー靴	100		
は	スキーストック(1組)	100		
	スコップ	100		
	スノーボード	300		
	ソリ	100		
ら	水槽(観賞魚用)	200		
	釣り竿	100		
	テニスラケット	100		
	電子オルガン(大型)	600		
その他	電子ピアノ(大型)	600		
	天体望遠鏡	100		
その他	バーベキューセット	200		
	ローラースケート	100		
その他	ローラーブレード	100		

使用済み小型家電				
行	品目	単価	数量	金額
	小型家電(裏面参照)	100		

【お願い!】

- ★品目に無いものは「その他」に記入してください。
- ★箱や袋などは取り除いてください。
- ★不燃ごみとして出せるものは地区の決められた不燃ごみ収集日、場所に出してください。

家具・建具・寝具類				
行	品目	単価	数量	金額
あ	アコーディオンカーテン	300		
	網戸(1枚)	100		
	衣装ケース	100		
	イス(金属製)(木製)	100		
	応接イス	500		
	オーディオラック	200		
か	傘立て	100		
	カーペット(8畳以上)	500		
	カーペット(6畳以下)	300		
	カラーボックス	100		
	ガラス入サッシ(1枚)	300		
	ガラスのみ(1枚単価)	100		
さ	鏡・鏡台	200		
	座椅子	100		
	サイドボード	300		
	座布団	100		
	じゅうたん(8畳以上)	500		
	じゅうたん(6畳以下)	300		
た	障子(1枚)	200		
	収納ケース	100		
	すだれ	200		
	応接長イス	500		
	タンス(大) 4段以上	500		
	タンス(小) 3段以下	300		
な	棚(木製)(金属製)	200		
	机(木製)(スチール製)	300		
	テーブル	200		
	テレビ台	200		
	たたみ(1枚)	600		
	流し台(木製)	300		
は	流し台(金属製)	300		
	ふすま(1枚)	200		
	布団(大人)	300		
	布団(子供)	100		
	ブラインド	100		
	ベット(木製・金属製)	600		
ま	マットレス(スプリング無し)	400		
	毛布(大人)	200		
	毛布(子供)	100		
その他				

その他				
行	品目	単価	数量	金額
あ	アイロン台	100		
	アルミサッシ(枠のみ)	100		
	一斗缶	100		
	おもちゃ(木製) 大型	200		
	おもちゃ(木製)(プラ)(金属製)	100		
か	ガラス(1枚)	100		
	脚立	200		
さ	裁縫台	200		
	裁縫箱	100		
	スーツケース	200		
た	ストーブガード	100		
	鉄くず(10kg以下)	200		
	鉄くず(10kg以上)	300		
	トタン板(鉄)(1枚)	100		
な	ドラム缶	300		
	波板(ビニール)(1枚)	100		
	バケツ	100		
	ビーチパラソル	100		
	ビニールプール	100		
	火鉢(灰入りは引取りません)	200		
	風呂ふた	200		
	噴霧器	200		
	ペットかご	100		
	ベビーバス	200		
ま	ホース(50cm以下切る)	100		
	望遠鏡	100		
	ポリ容器(空の状態)	100		
	ママさんダンプ	100		
その他	物干し竿(台は不可)	100		

※ 単価は、消費税を含めた総額表示です。

合計金額 円

領収書を希望場合⇒欄に○を記入下さい

- 注意!! 受け入れできないもの**
- ・家電リサイクル法対象製品 (TV・エアコン・冷蔵庫・冷凍庫・洗濯機・衣類乾燥機)
 - ・除湿器、加湿器(フロンガス使用のもの)
 - ・バッテリー・ガスボンベ・消火器
 - ・家屋廃材・コンクリート・石(漬物石も)・ブロック類
 - ・産業廃棄物・事業系粗大ごみ・業務用OA機器
 - ・パソコン(デスクトップ・ノート)、ディスプレイ
 - ・電気カーペット・電気毛布・マットレス(スプリング有)