

# 閱 覧 設 計 書

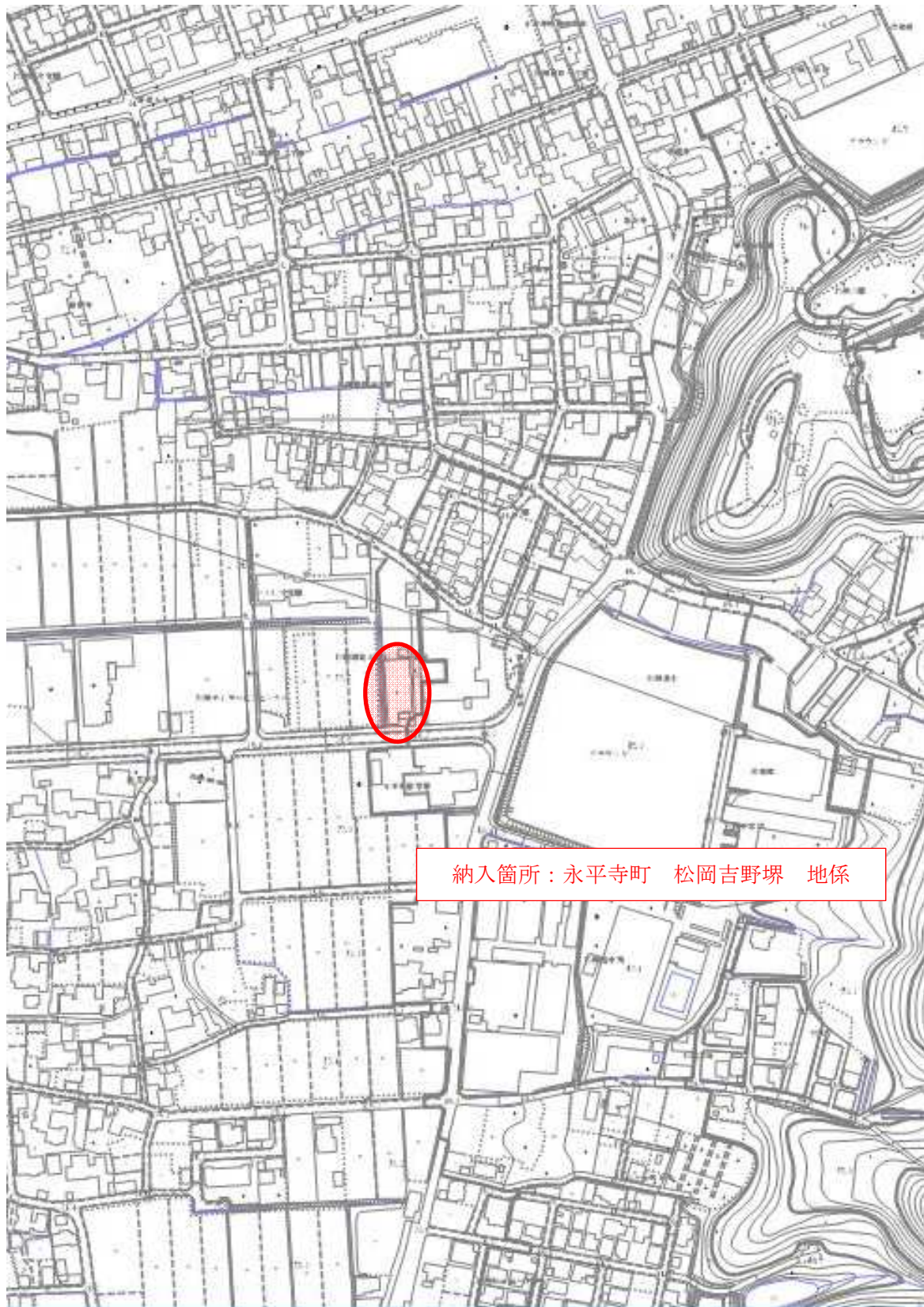
件 名 松岡デイサービスセンター チェアインバス購入

納 入 箇 所 永平寺町 松岡吉野塚 地係

納 入 期 限 令和6年12月2日

監 督 職 員 福祉保健課 主事 永田 佳

# 位置図



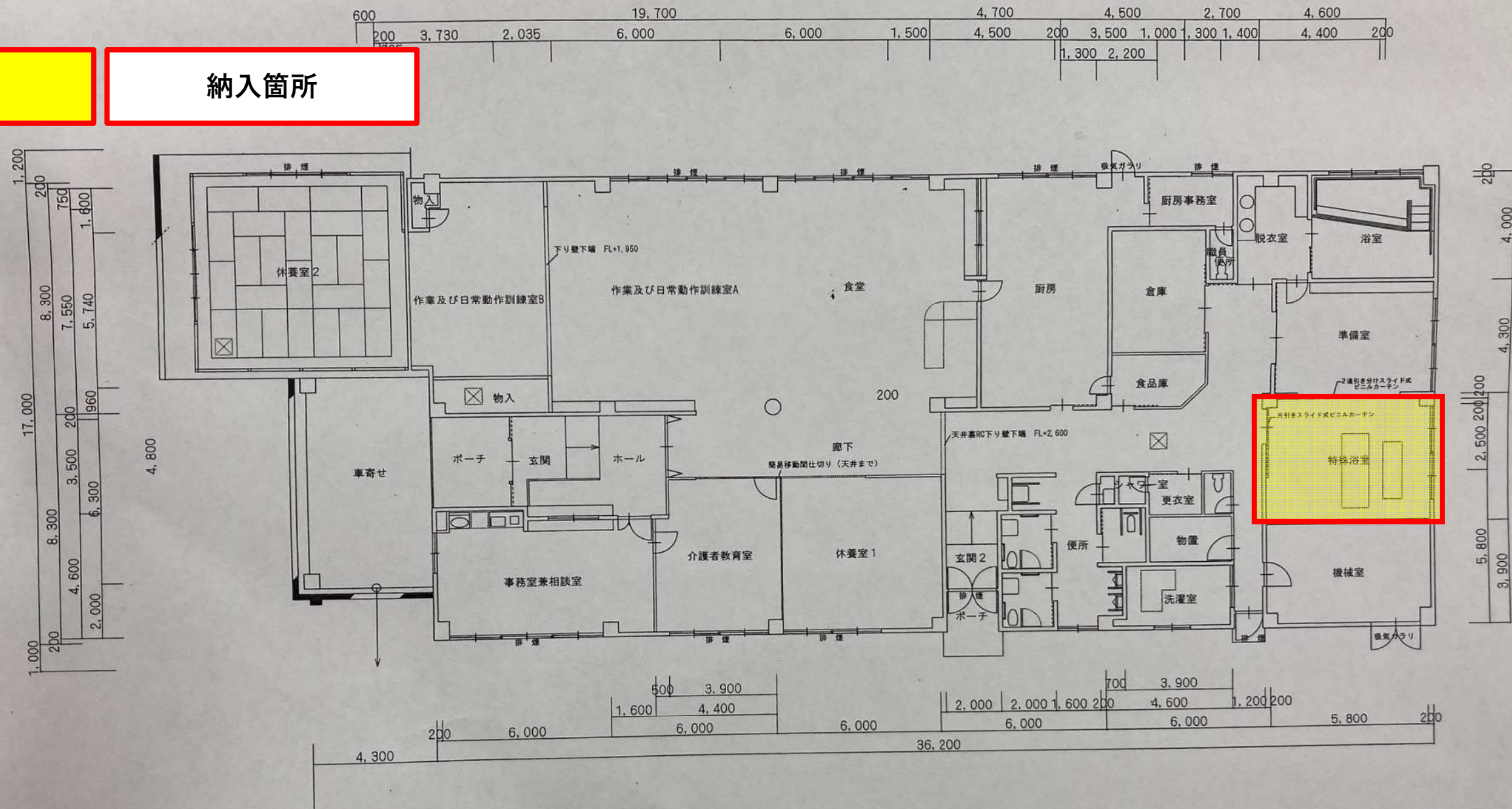
納入箇所：永平寺町 松岡吉野塚 地係



松岡デイサービスセンター チェアインバス購入

別添1 様式(A3)

納入箇所



## 松岡デイサービスセンター チェアインバス購入



一時的に入浴者が出入りする扉が開かなくなったことがある。



型式 (2002年製)



湯温調整に不具合が生じることがある。

# 仕 様 書

1. 件 名 松岡デイサービスセンター チェアインバス購入
2. 納入箇所 永平寺町 松岡吉野塚 地係
3. 納入期限 令和 6年 12 月 2 日(月)
4. 品名・数量
  - ①オージー技研  
トゥッティ 車椅子介護浴槽  
HK-8150J-S1 1台
  - ②オージー技研  
トゥッティ 搬送車  
RA-8100 1台
  - ③搬入設置費 1式
  - ④送料 1式
  - ⑤設備工事費 1式  
・電圧変更 (200Vから100Vへ)  
・目皿設置
5. その他
  - ①この備品購入は、松岡デイサービスセンターのチェアインバス (以下、本物品) を購入するものである。
  - ②本仕様の製品の図面や詳細を示したものを納品時に提出すること。
  - ③納入日、納入箇所については、監督職員と協議すること。
  - ④仕様書に定めのない疑義が生じたときは、監督職員と協議し、その指示によること。
  - ⑤本物品の取り替えおよび設置した日から6年間、通常使用時における材質および製造上の瑕疵に対し、納品受注者が修理もしくは取り替えの保証をするものとする。

